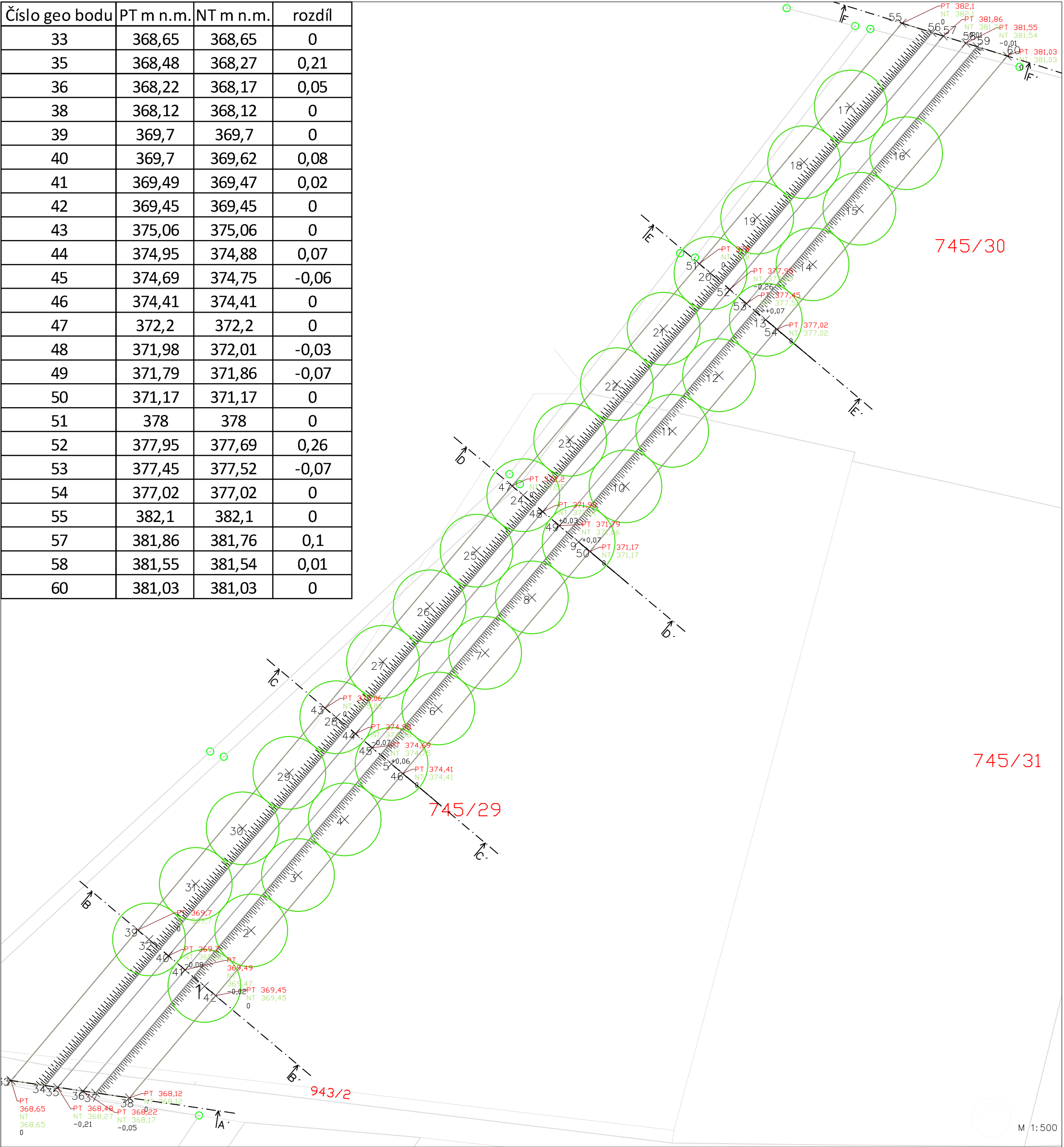


Alej Helštýn – TERÉNNÍ ÚPRAVY

Číslo geo bodu	PT m n.m.	NT m n.m.	rozdíl
33	368,65	368,65	0
35	368,48	368,27	0,21
36	368,22	368,17	0,05
38	368,12	368,12	0
39	369,7	369,7	0
40	369,7	369,62	0,08
41	369,49	369,47	0,02
42	369,45	369,45	0
43	375,06	375,06	0
44	374,95	374,88	0,07
45	374,69	374,75	-0,06
46	374,41	374,41	0
47	372,2	372,2	0
48	371,98	372,01	-0,03
49	371,79	371,86	-0,07
50	371,17	371,17	0
51	378	378	0
52	377,95	377,69	0,26
53	377,45	377,52	-0,07
54	377,02	377,02	0
55	382,1	382,1	0
57	381,86	381,76	0,1
58	381,55	381,54	0,01
60	381,03	381,03	0



- LEGENDA
- katastr
- vymezení navrhované plochy
- navržená nová výsadba
- 1

pozice zaměřených GEO bodů
- 745/30

parcelní číslo
- A – A'

řez
- svahování
- PT

původní terén m n.m.
- NT

navrhovaný terén m n.m.

Název projektu: Alej Helštýn	Vypracoval: Ing. Radovan Vašíček info@rvatelier.cz +420 775 644 774 Hlavní projektant: RVAtelier, s.r.o.	
Název výkresu: D3 – SITUACE TERÉNNÍ ÚPRAVY	RVAtelier	
Investor: Město Valašské Meziříčí	Datum	2024–04–29
Místo: Valašské Meziříčí	Číslo výkresu	03
k.ú. Krásno nad Bečvou p.č. 747/1, 745/30, 745/29	Formát	A3 / A4x2
Souřadnicový systém S–JTSK	Měřítko	1:500